

Fahrzeug-Typ: Kadett-D	TECHNISCHE INFORMATION						TI-Nummer TI-P-11	Baugruppe C - 18
	Adam Opel Aktiengesellschaft Rüsselsheim						Datum September 1986	
	Kundendienst Produktinformation						Blatt 1	von 3
Bereiche	Inhaber	KD-Leiter	Verkaufsleiter	Teile-Leiter	Gewährleistung	Meister	KD-Berater	Mechaniker
Sichtvermerk/Datum								

Betrifft:

Karosserieseitige Halter der Heckklappen-Gasfedern

Fahrzeuge:

Kadett-D mit Heckklappe, ausgenommen Kadett-D mit kleiner Heckklappe und Kadett-D-Caravan

Befund:

- A Die Mehrzahl der Fahrzeuge ist ohne Beanstandung.
- B Einrisse im Bereich des Wasserkanal-Flansches. Durchgebrannte, eingezogene Schweißpunkte.
- C Durchrisse im Wasserkanal-Flansch und im Halter. Halter löst sich vom Flansch.

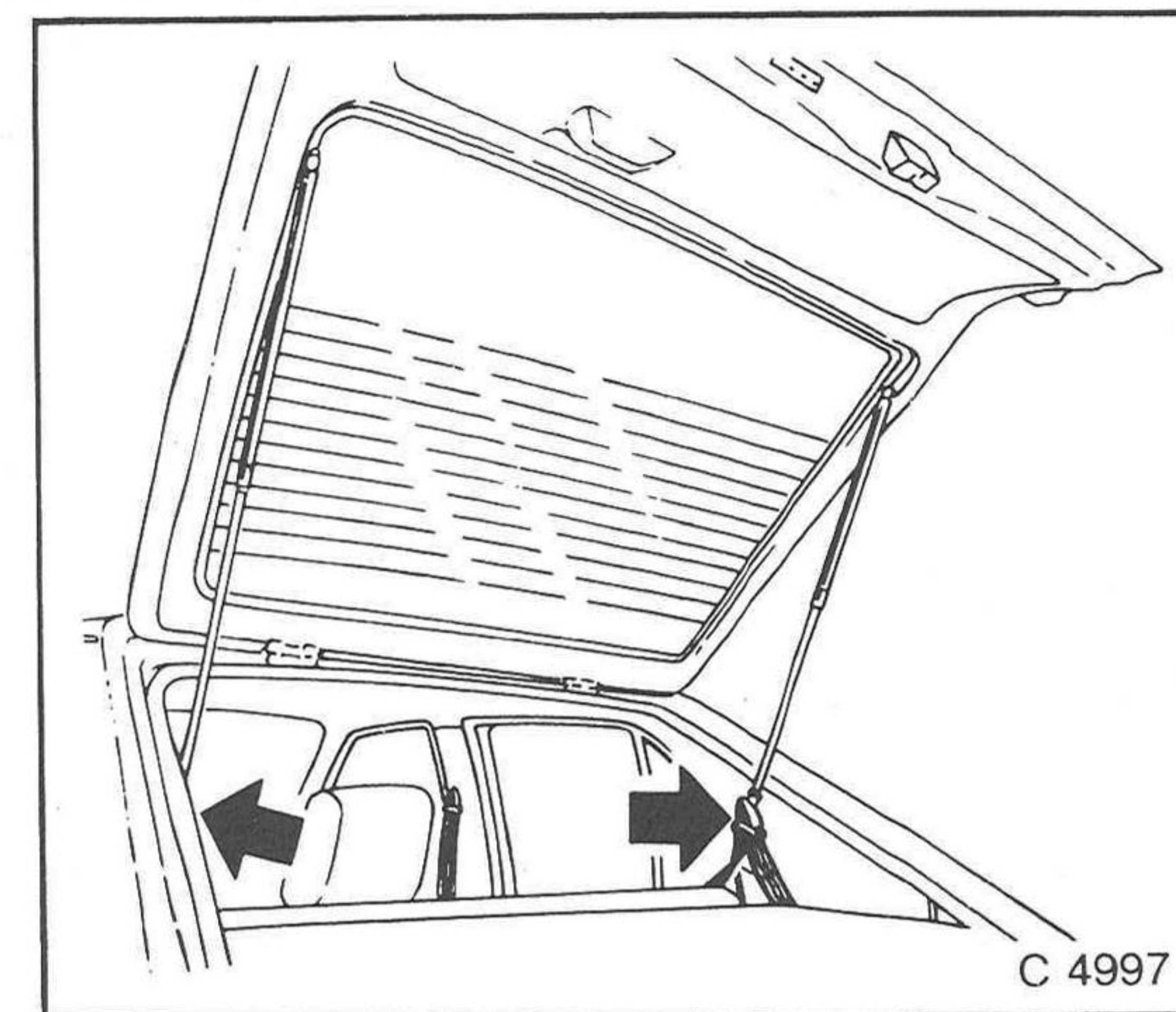
**Prüfung/
Abhilfe:**

Bei allen Kadett-D mit Heckklappe ist - anlässlich eines Werkstattkontaktes sowie bei abgestellten Gebrauchtwagen - die aufgesteckte Gummidichtung im Halterbereich vom Wasserkanal-Flansch abzuziehen und die Verschweißung des rechten und des linken Halters mit dem Wasserkanal-Flansch zu überprüfen.

Die Prüfergebnisse können sich in drei unterschiedlichen Varianten darstellen:

- A Fahrzeuge ohne Beanstandungen
- B Einrisse im Bereich des Wasserkanal-Flansches. Durchgebrannte, eingezogene Schweißpunkte.
- C Durchrisse im Wasserkanal-Flansch und im Halter. Halter löst sich vom Flansch.

Von den Varianten - wider Erwarten - abweichende Schäden sind fachmännisch zu bewerten und instandzusetzen.



C 4997

Variante A

=====

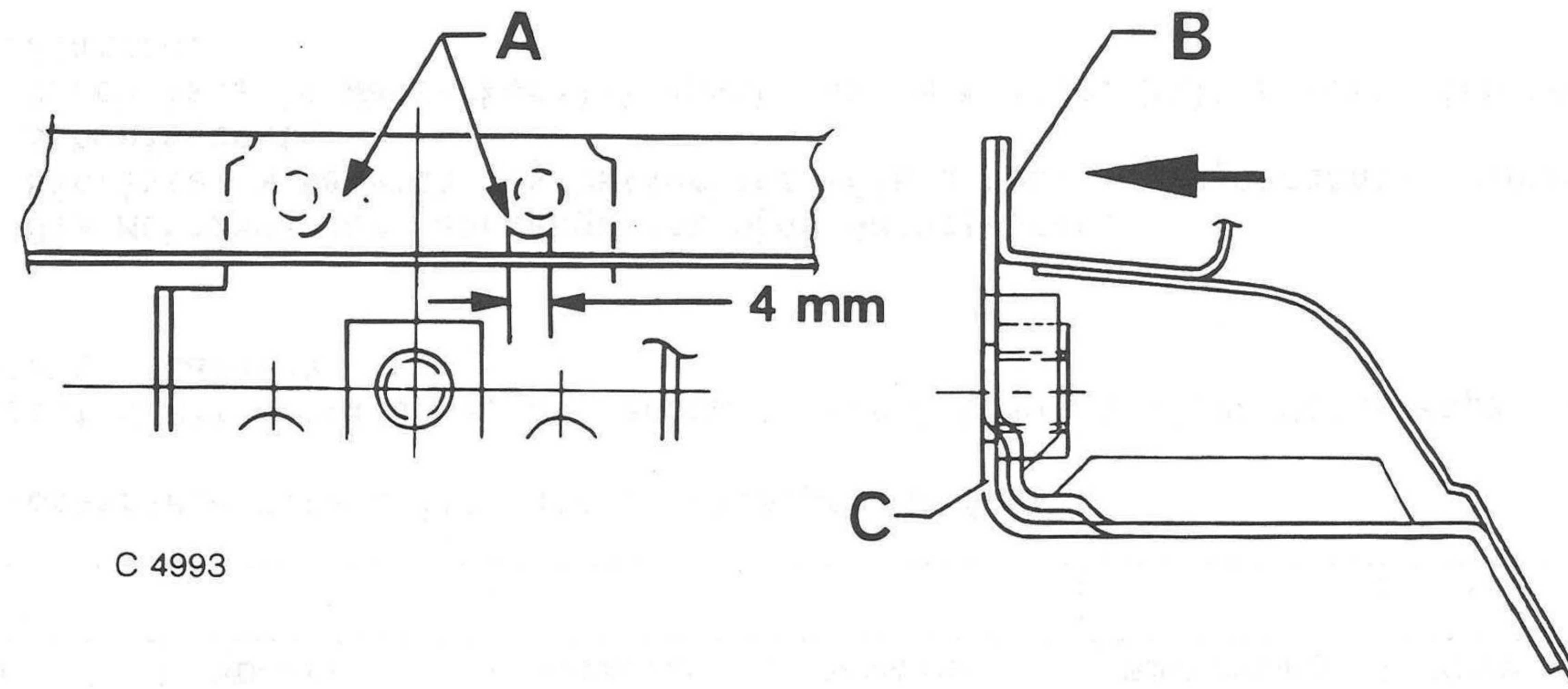
Fahrzeuge ohne Beanstandung.

1. Verschweißung rechts und links überprüfen
2. Kennzeichnen

Variante B

=====

Einrisse der Schweißpunkte im Wasserkanal-Flansch, Länge bis 4 mm.
Durchgebrannte sowie tief eingezogene Schweißpunkte.



C 4993

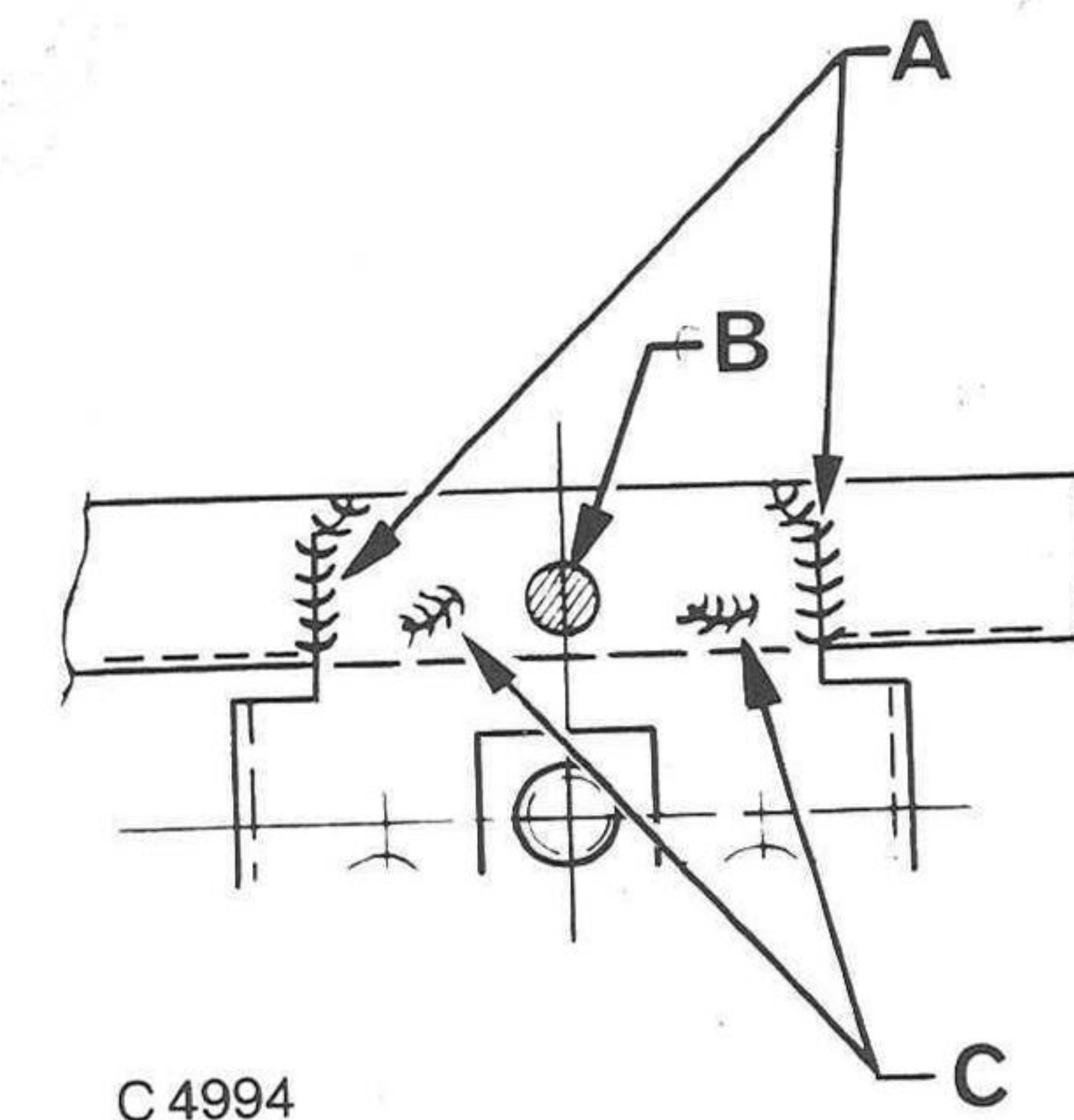
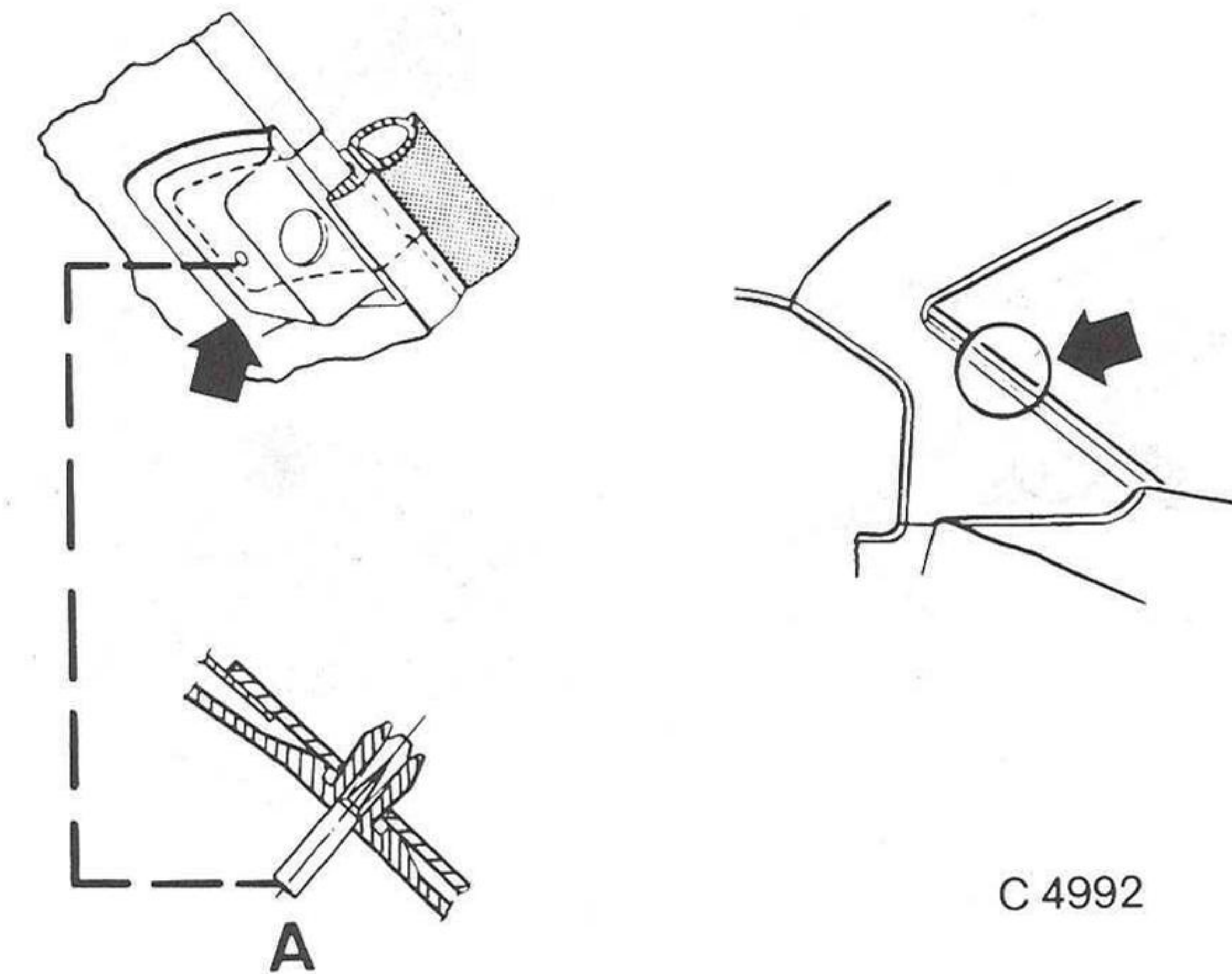
A Einrisse, B Wasserkanal-Flansch, C Halter

Instandsetzung

1. Gasfeder ausbauen – siehe entsprechenden Arbeitsvorgang im Werkstatt-Handbuch "Kadett-D", Gruppe C.
2. Halterabdeckung ausbauen.
Hierzu Stift "A" des Haltebolzens durchschlagen.
3. Himmel im Arbeitsbereich lösen und seitlich mit Klebeband befestigen.
Arbeitsbereich abdecken.
4. Einrisse im Wasserkanal-Flansch ausschweißen.
Halter auf beiden Seiten zusätzlich am Wasserkanal-Flansch schutzgasschweißen. Vorhandenes Loch über dem Kugelkopf ausschweißen – Schutzgas-Lochschiweißung.

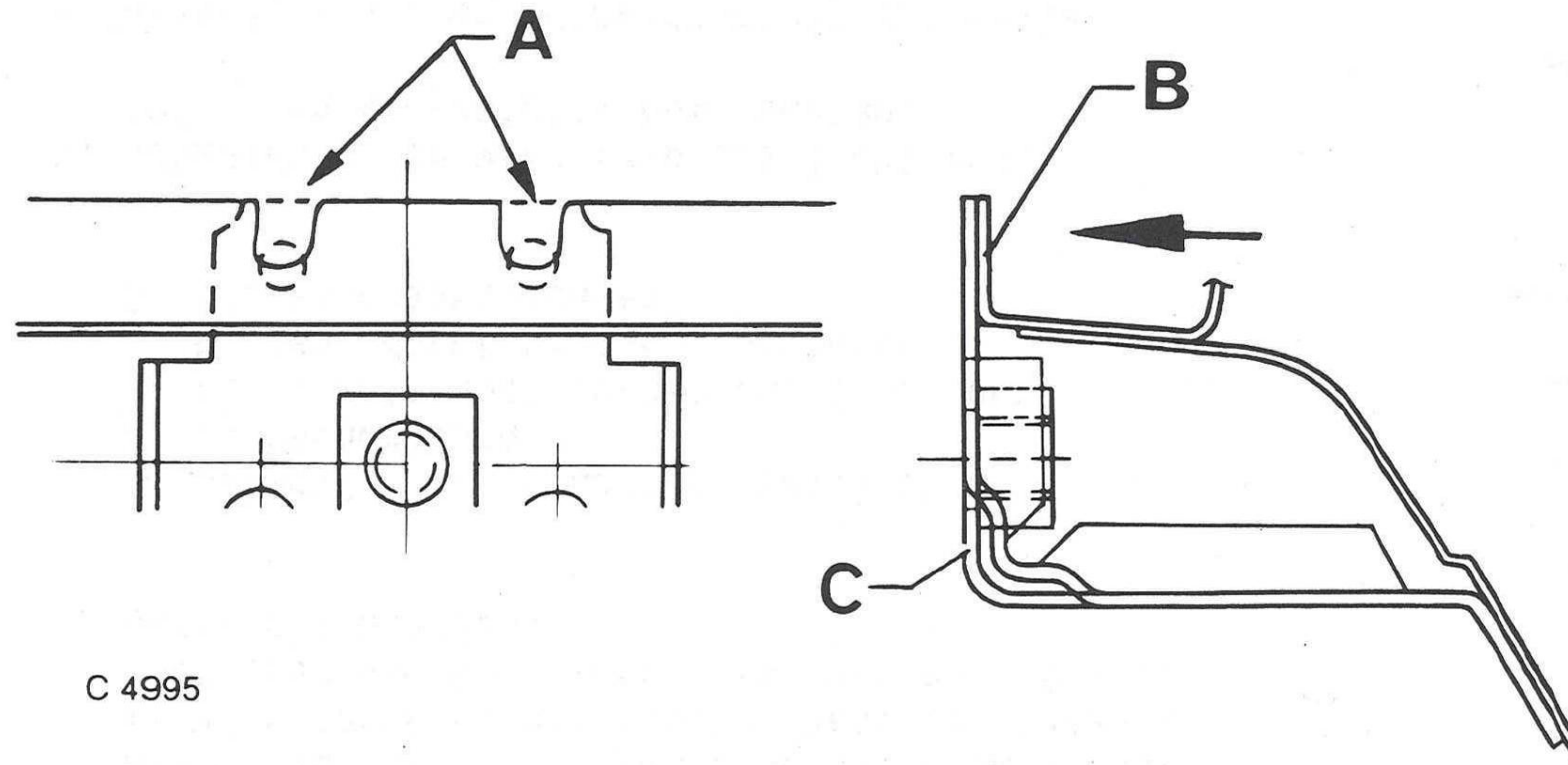
- A Schweißnähte am Halter, seitlich.
B Lochschiweißung.
Falls kein Loch vorhanden, 5 mm Loch bohren. Nicht Flansch durchbohren.
C Einrisse ausgeschweißt.

5. Schweißstellen verputzen und lackieren.
Auf guten Korrosionsschutz achten.
6. Himmel, Gasfeder, Gummidichtung und Halterabdeckung wieder montieren.
Zur Befestigung der Halterabdeckung neuen Stift vom Spreizniet, Katalog-Nr. 17 19 242, verwenden.
7. Kennzeichnen.



Variante C
=====

Einrisse im Wasserkanal-Flansch über 4 mm-Länge.
Durchrisse bis zum Flanschende, sowie gelöste Punkte.

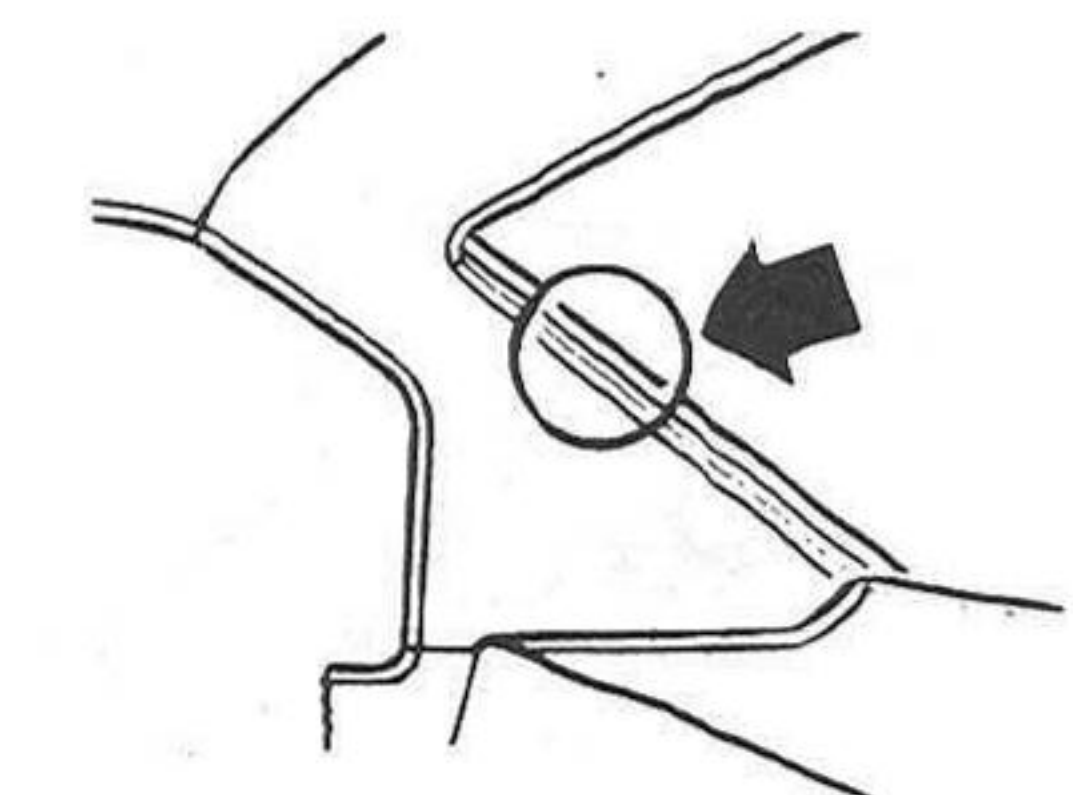
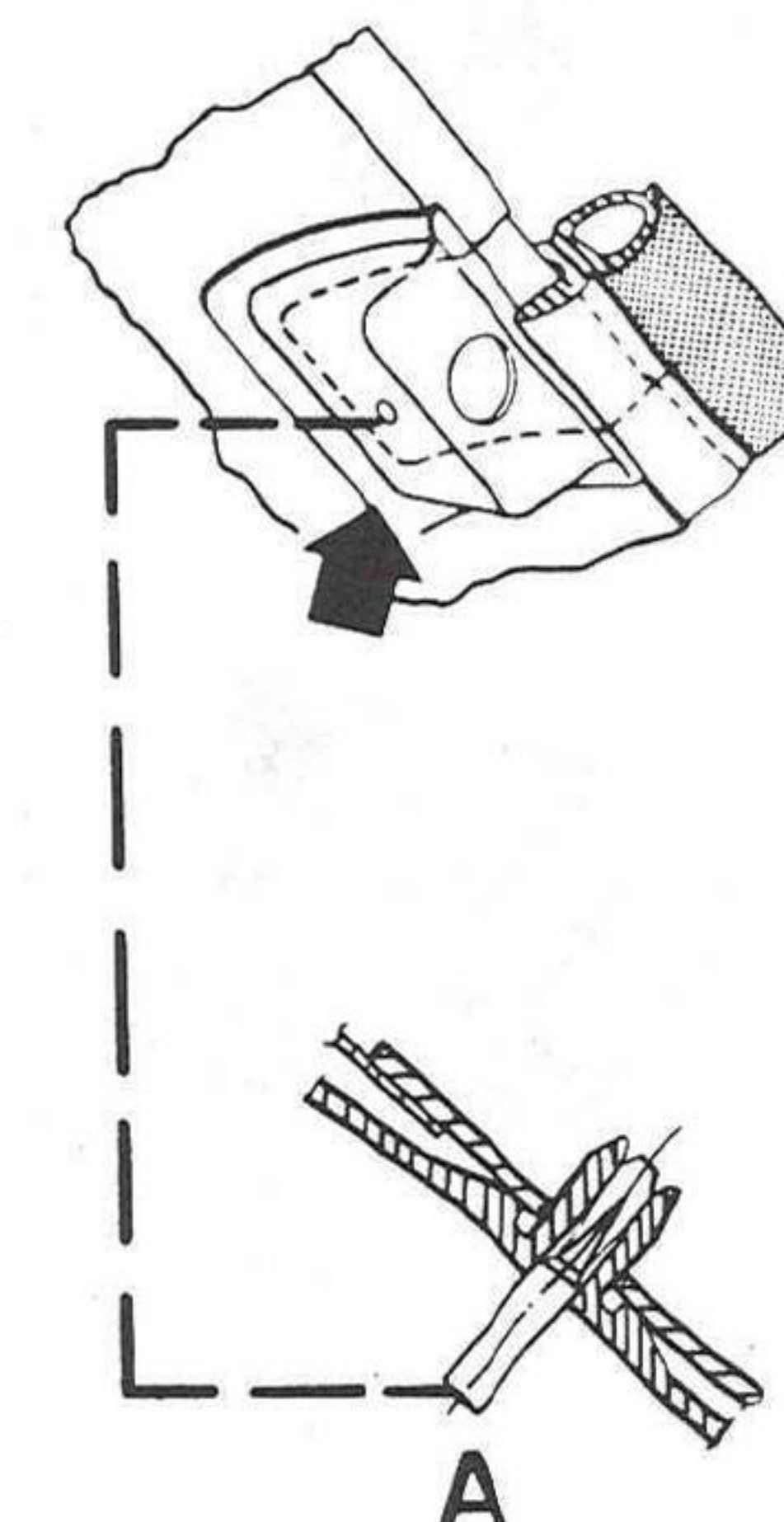


C 4995

A Ein- und Durchrisse, B Wasserkanal-Flansch, C Halter
gelöste Schweißung

Instandsetzung

1. Gasfeder ausbauen - siehe entsprechenden Arbeitsvorgang im Werkstatt-Handbuch "Kadett-D", Gruppe C.
2. Halterabdeckung ausbauen. Hierzu Stift "A" des Haltebolzens durchschlagen.
3. Himmel im Arbeitsbereich lösen und seitlich mit Klebeband befestigen. Arbeitsbereich abdecken.

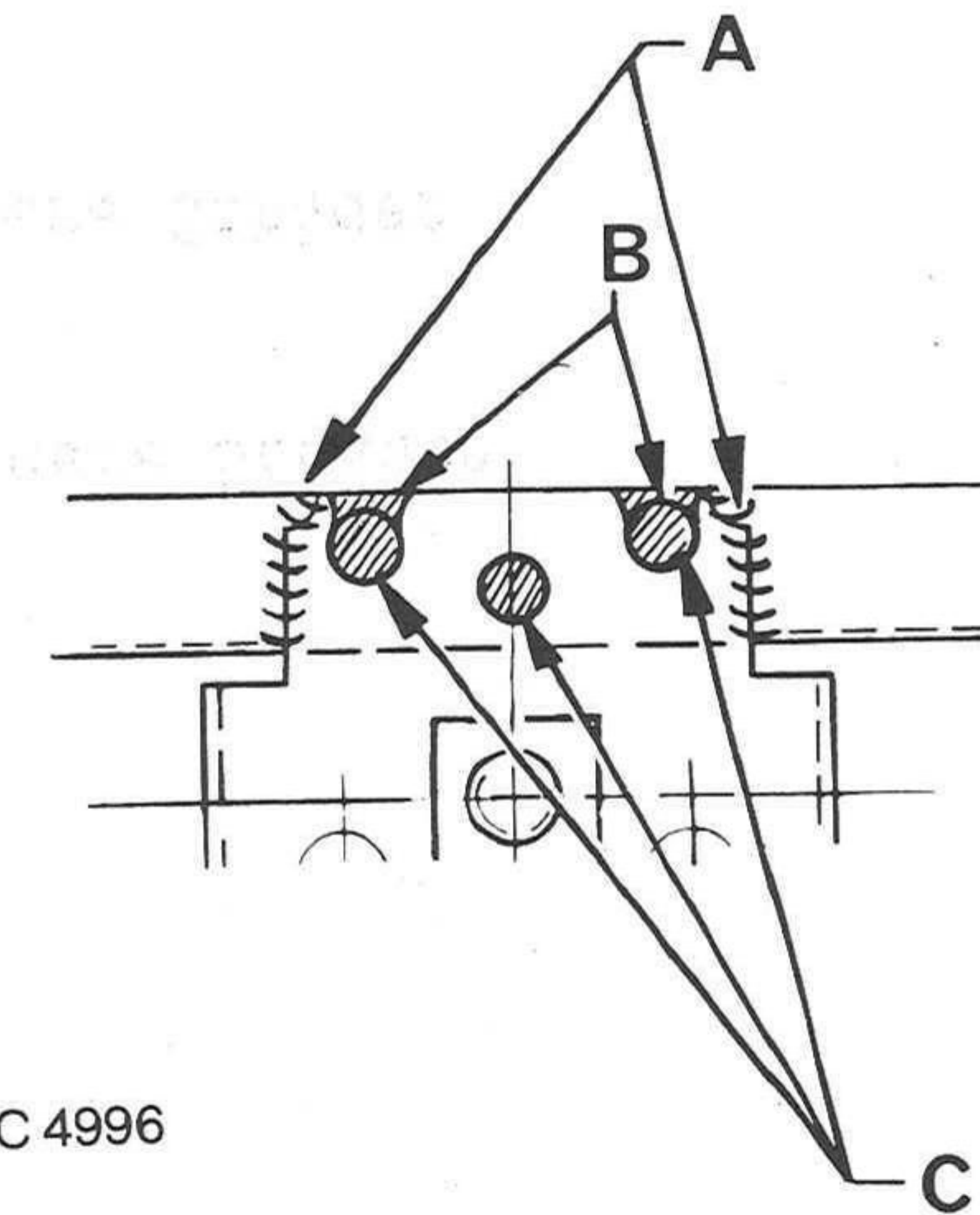


C 4992

4. Schweißpunkte des Halters mit Karosserie-Bohrer vorsichtig abbohren. Flansch des Wasserkanals darf nicht durchbohrt werden.
5. Halter etwas nach innen ziehen und evtl. vorhandene Einrisse in der Befestigungszone schutzgasschweißen. Schweißnähte verputzen und Flansch richten.
6. Zum Korrosionsschutz Halter-Anlagefläche mit Schweißfarbe einstreichen. Halter mit Spannzange am Flansch festspannen.
7. Alle Löcher im Halter ausschweißen - Schutzgas-Lochschiweißen. Halter an beiden Seiten zusätzlich schweißen.

A Schweißnähte am Halter, seitlich.
 B Schweißung Wasserkanal-Flansch.
 C Lochschweißungen.
 Falls mittleres Loch nicht vorhanden, 5 mm - Loch bohren. Nicht Flansch durchbohren.

8. Schweißstellen verputzen und lackieren. Auf guten Korrosionsschutz achten.
9. Himmel, Gasfeder, Gummidichtung und Halterabdeckung wieder montieren. Zur Befestigung der Halterabdeckung neuen Stift vom Spreizniet, Katalog-Nr. 17 19 242 verwenden.
10. Kennzeichnen.



C 4996

Kennzeichnung: Überprüfte und instandgesetzte Fahrzeuge sind durch einen grünen Farbpunkt an der linken A-Säule, über dem Türkontaktschalter, zu kennzeichnen.

Teile: Spreizniet, Katalog-Nr. 17 19 242
Teile-Nr. 90 058 826

AW- Vorgabe:

T 0206 00 Verschweißung beider Halter-Gasfedern am 2 AW
Wasserkanal-Flansch überprüfen
TC : 02,27

Zusätzlich:

01 einen Halter nachschweißen, Einrisse ausschweißen	4 AW	kleinere Schäden
02 beide Halter nachschweißen, Einrisse ausschweißen	7 AW	
03 einen Halter abbohren, neu verschweißen	6 AW	größere Schäden

Die Abwicklung erfolgt über Gewährleistung.
Eine Genehmigung durch den Kundendienst-Distriktleiter ist nicht erforderlich.